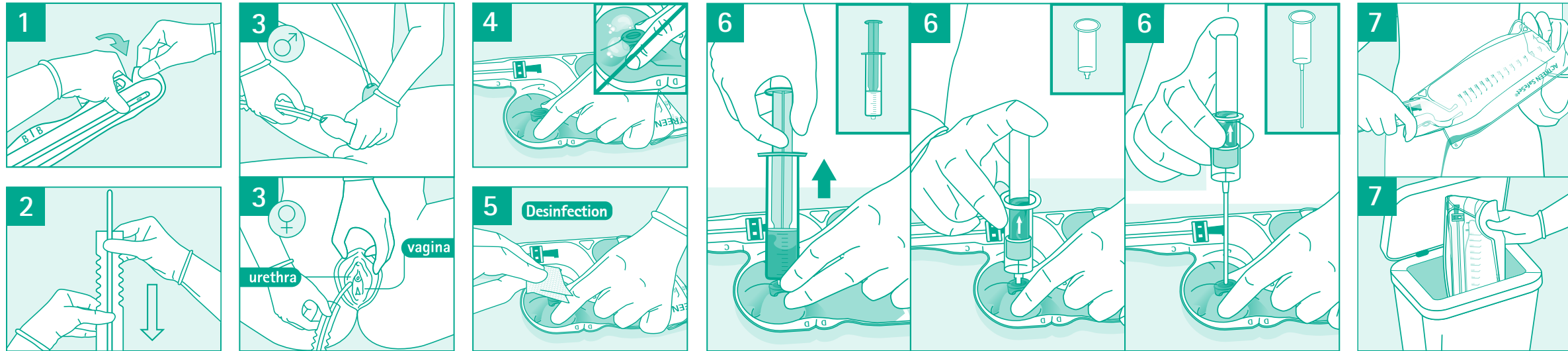


# Actreen SafeSet®



- EN** Set for urinary catheterisation, sterile, ready-to-use with integrated needle free sample port for urinalysis.
- DE** Gebrauchsfertiges, steriles Einmalkatheter-Set mit nadelfreier Entnahmestelle für die Urinalyse.
- ES** Set para sondaje vesical, estéril, listo para utilizar, con dispositivo integrado para recogida de muestras.
- FR** Set de sondage urinaire stérile, prêt à l'emploi, avec site de prélèvement sans aiguille intégré pour ECBU.
- IT** Set per cateterismo urinario, sterile, pronto all'uso, con dispositivo integrato per per l'analisi delle urine.
- NL** Steriele, direct gebruiksklare katheterset met glijmiddel en geïntegreerde urinemonster-afnamepunt.
- CA** Cathéter urinaire avec sac attaché et site de prélèvement sans aiguille, stérile, prêt à l'emploi, pour sondage intermittent et examen d'urines.
- CN** 该产品是无菌·即开即用·内置免针头取尿样孔的导尿管。
- CS** Set pro močovou katetrizaci, sterilní, ihned k použití, s integrovaným prostředkem pro analýzu moči.
- DA** Sæt til urinvejs kateterisation, steril, klar til brug, med integreret prøveudtagningsport for urinalyse.
- FI** Setti virtsaputken katetrointiin, steriili, käyttövalmis, mukana integroitu virtsan analysointi laite.
- HU** Szett, vizelet katéterezéshez, steril, használatra kész, integrált eszközzel a vizelet vizsgálatához.
- LV** Katetrizācijas komplekts, sterils, gatavs lietošanai, ar integrētu bezadatas ierīci urīna savākšanai izmeklējumiem.
- NO** Sterilt urinkateteriseringssett, klart til bruk, med integrert nålefri prøvetakingsport for urinprøvetaking.
- PL** Zestaw do cewnikowania przerywanego, sterylny, gotowy do użycia, posiada zintegrowany przyrząd do analizy moczu.
- PT** Set para cateterização vesical, estéril, pronto a usar, com dispositivo integrado para análise de urina.
- RO** Set pentru cateterizare urinara, steril, gata de utilizare, cu dispozitiv integrat, pentru sumar de urina.
- RU** Набор для катетеризации, стерильный, готовый к использованию со устройством для сбора мочи.
- SK** Set pre močovú katetrizáciu, sterilný, pripravený na použitie, s integrovaným zariadením pre analýzu moče.
- SV** Set för urinkateterisering, sterilt, färdigt att använda, med integrerad enhet för urinalys.
- TR** Üriner kateterizasyon için kullanıma hazır, steril, idrar analizi için entegre cihazlı set.

REF

CH

DIAM

LOT



CE 0123

STERILE R

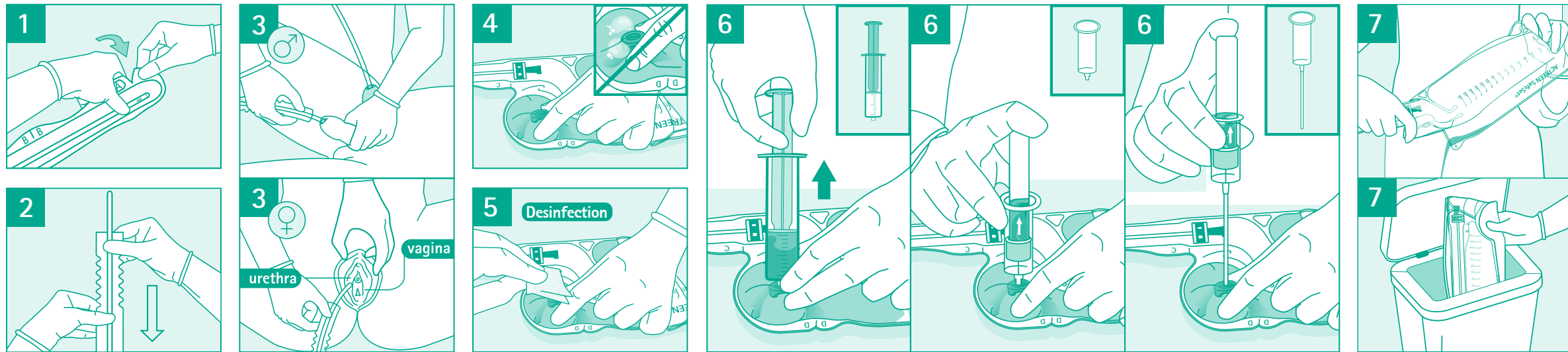


NO483 / 2016-12

**B | BRAUN**

B. Braun Medical SAS  
204 Avenue du Maréchal Juin  
92100 Boulogne-Billancourt  
FRANCE

# Actreen SafeSet®



**EN** Set for urinary catheterisation, sterile, ready-to-use with integrated needle free sample port for urinalysis.  
**DE** Gebrauchsfertiges, steriles Einmalkatheter-Set mit nadelfreier Entnahmestelle für die Urinalyse.  
**ES** Set para sondaje vesical, estéril, listo para utilizar, con dispositivo integrado para recogida de muestras.  
**FR** Set de sondage urinaire stérile, prêt à l'emploi, avec site de prélèvement sans aiguille intégré pour ECBU.  
**IT** Set per cateterismo urinario, sterile, pronto all'uso, con dispositivo integrato per per l'analisi delle urine.  
**NL** Steriele, direct gebruiksklare katheterset met glijmiddel en geïntegreerde urinemonster-afnamepunt.  
**CA** Cathéter urinaire avec sac attaché et site de prélèvement sans aiguille, stérile, prêt à l'emploi, pour sondage intermittent et examen d'urines.  
**CN** 该产品是无菌·即开即用·内置免针头取尿样孔的导尿管。  
**CS** Set pro močovou katetrizaci, sterilní, ihned k použití, s integrovaným prostředkem pro analýzu moči.  
**DA** Sæt til urinvejs kateterisation, steril, klar til brug, med integreret prøveudtagningsport for urinalyse.  
**FI** Setti virtsaputken katetrointiini, steriili, käyttövalmis, mukana integroitu virtsan analysointi laite.  
**HU** Szett, vizelet katéterezéshez, steril, használatra kész, integrált eszközzel a vizelet vizsgálatához.  
**LV** Katetrizācijas komplekts, sterils, gatavs lietošanai, ar integrētu bezadatas ierīci urīna savākšanai izmeklējumiem.  
**NO** Sterilt urinkateteriseringssett, klart til bruk, med integrert nålefri prøvetakingsport for urinprøvetaking.  
**PL** Zestaw do cewnikowania przerywanego, sterylny, gotowy do użycia, posiada zintegrowany przyrząd do analizy moczu.  
**PT** Set para cateterização vesical, estéril, pronto a usar, com dispositivo integrado para análise de urina.  
**RO** Set pentru cateterizare urinara, steril, gata de utilizare, cu dispozitiv integrat, pentru sumar de urina.  
**RU** Набор для катетеризации, стерильный, готовый к использованию со устройством для сбора мочи.  
**SK** Set pre močovú katetrizáciu, sterilný, pripravený na použitie, s integrovaným zariadením pre analýzu moče.  
**SV** Set för urinkateterisering, steril, färdigt att använda, med integrerad enhet för urinalys.  
**TR** Üriner kateterizasyon için kullanıma hazır, steril, idrar analizi için entegre cihazlı set.

**REF** 234214      **CH** 14      **DIAM** 4,70 mm

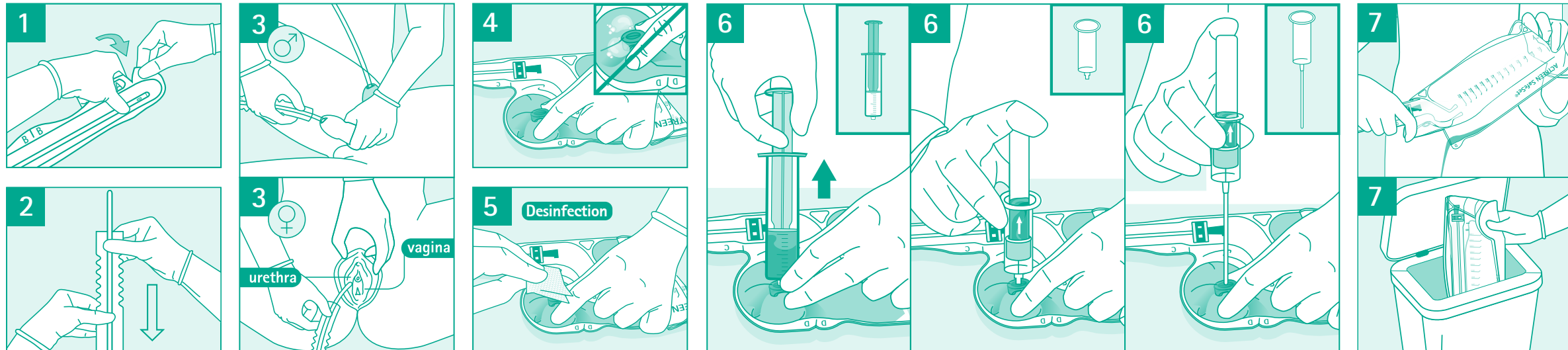
**LOT** XXXXXXXXXXX

**AAA-MM-JJ**

**CE** 0123      **STERILE R**

NO483 / 2016-12

# Actreen SafeSet®



- EN Set for urinary catheterisation, sterile, ready-to-use with integrated needle free sample port for urinalysis.
- DE Gebrauchsfertiges, steriles Einmalkatheter-Set mit nadelfreier Entnahmestelle für die Urinalyse.
- ES Set para sondaje vesical, estéril, listo para utilizar, con dispositivo integrado para recogida de muestras.
- FR Set de sondage urinaire stérile, prêt à l'emploi, avec site de prélèvement sans aiguille intégré pour ECBU.
- IT Set per cateterismo urinario, sterile, pronto all'uso, con dispositivo integrato per per l'analisi delle urine.
- NL Steriele, direct gebruiksklare katheterset met glijmiddel en geïntegreerde urinemonster-afnamepunt.
- CA Cathéter urinaire avec sac attaché et site de prélèvement sans aiguille, stérile, prêt à l'emploi, pour sondage intermittent et examen d'urines.
- CN 该产品是无菌·即开即用·内置免针头取尿样孔的导尿管。
- CS Set pro močovou katetrizaci, sterilní, ihned k použití, s integrovaným prostředkem pro analýzu moči.
- DA Sæt til urinvejs kateterisation, steril, klar til brug, med integreret prøveudtagningsport for urinalyse.
- FI Setti virtsaputken katetrointiin, steriili, käyttövalmis, mukana integroitu virtsan analysointi laite.
- HU Szett, vizelet katéterezéshez, steril, használatra kész, integrált eszközzel a vizelet vizsgálathoz.
- LV Katetrizācijas komplekts, sterils, gatavs lietošanai, ar integrētu bezadatas ierīci urīna savākšanai izmeklējumiem.
- NO Sterilt urinkateteriseringssett, klart til bruk, med integrert nålefri prøvetakingsport for urinprøvetaking.
- PL Zestaw do cewnikowania przerywanego, sterylny, gotowy do użycia, posiada zintegrowany przyrząd do analizy moczu.
- PT Set para cateterização vesical, estéril, pronto a usar, com dispositivo integrado para análise de urina.
- RO Set pentru cateterizare urinara, steril, gata de utilizare, cu dispozitiv integrat, pentru sumar de urina.
- RU Набор для катетеризации, стерильный, готовый к использованию со устройством для сбора мочи.
- SK Set pre močovú katetrizáciu, sterilný, pripravený na použitie, s integrovaným zariadením pre analýzu moče.
- SV Set för urinkateterisering, steril, färdigt att använda, med integrerad enhet för urinalys.
- TR Üriner kateterizasyon için kullanıma hazır, steril, idrar analizi için entegre cihazlı set.

REF 234216 CH 16 DIAM 5,30 mm

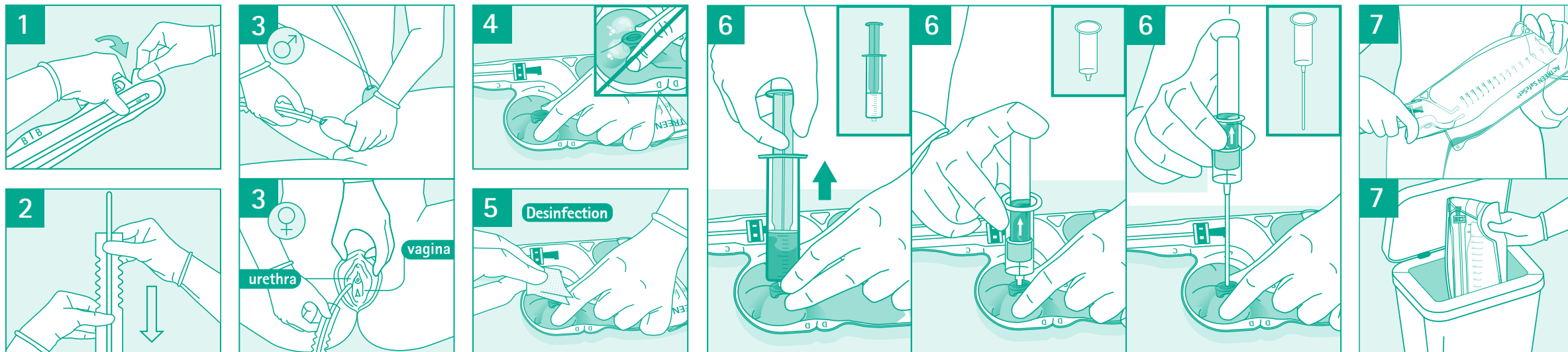
LOT XXXXXXXXXXX

AAA-MM-JJ

CE 0123 STERILE R

NO483 / 2016-12

# Actreen SafeSet®



- EN** Set for urinary catheterisation, sterile, ready-to-use with integrated needle free sample port for urinalysis.
- DE** Gebrauchsfertiges, steriles Einmalkatheter-Set mit nadelfreier Entnahmestelle für die Urinalyse.
- ES** Set para sondaje vesical, estéril, listo para utilizar, con dispositivo integrado para recogida de muestras.
- FR** Set de sondage urinaire stérile, prêt à l'emploi, avec site de prélèvement sans aiguille intégré pour ECBU.
- IT** Set per cateterismo urinario, sterile, pronto all'uso, con dispositivo integrato per per l'analisi delle urine.
- NL** Steriele, direct gebruiksklare katheterset met glijmiddel en geïntegreerde urinemonster-afnamepunt.
- CA** Cathéter urinaire avec sac attaché et site de prélèvement sans aiguille, stérile, prêt à l'emploi, pour sondage intermittent et examen d'urines.
- CN** 该产品是无菌，即开即用，内置免针头取尿样孔的导尿管。
- CS** Set pro močovou katetrizaci, sterilní, ihned k použití, s integrovaným prostředkem pro analýzu moči.
- DA** Sæt til urinevs kateterisation, steril, klar til brug, med integreret prøveudtagningsport for urinalyse.
- FI** Setti virtsaputken katetrointiin, steriili, käyttövalmis, mukana integroitu virtsan analysointi laite.
- HU** Szett, vizelet katéterezéshez, steril, használatra kész, integrált eszközzel a vizelet vizsgálathoz.
- LV** Katetrizācijas komplekts, sterils, gatavs lietošanai, ar integrētu bezadatas ierīci urīna savākšanai izmeklējumiem.
- NO** Sterilt urinkateteriseringssett, klart til bruk, med integrert nålefri prøvetakingsport for urinprøvetaking.
- PL** Zestaw do cewnikowania przerywanego, sterylny, gotowy do użycia, posiada zintegrowany przyrząd do analizy moczu.
- PT** Set para cateterização vesical, estéril, pronto a usar, com dispositivo integrado para análise de urina.
- RO** Set pentru cateterizare urinara, steril, gata de utilizare, cu dispozitiv integrat, pentru sumar de urina.
- RU** Набор для катетеризации, стерильный, готовый к использованию со устройством для сбора мочи.
- SK** Set pre močovú katetrizáciu, sterilný, pripravený na použitie, s integrovaným zariadením pre analýzu moče.
- SV** Set för urinkateterisering, sterilt, färdigt att använda, med integrerad enhet för urinalys.
- TR** Üriner kateterizasyon için kullanıma hazır, steril, idrar analizi için entegre cihazlı set.

**REF** 234218      **CH** 18      **DIAM** 6,00 mm

**LOT** XXXXXXXXXXX

**AAA-MM-JJ**

**CE** 0123

**STERILE R**



NO483 / 2016-12

**B | BRAUN**

B. Braun Medical SAS  
204 Avenue du Maréchal Juin  
92100 Boulogne-Billancourt  
FRANCE